



2, impasse des frères lumière  
69330 PUSIGNAN  
contact-lyon@lyon.apcetanch.com  
Tel : 04 72 79 96 15 - Fax : 04 72 79 96 16



Ne peut être reproduit, ou communiqué à des tiers, sans autorisation écrite au préalable du propriétaire APC ETANCH GRAND LYON / Sans observation sous un délais de 15 jours, nos plans seront considérés comme approuvés

**Lot 02 : Couverture - Etanchéité**  
**UNIVERSITE STENDHAL 3 GRENOBLE**  
**1180 Avenue Centrale**  
**38400 ST MARTIN D'HERES**  
**Bâtiment A-B-C-D**

Maître d'ouvrage :

**Université STENDHAL 3**

1180 Avenue Centrale  
38400 ST MARTIN D'HERES  
Tel : 04 76 82 43 89

Maître d'oeuvre :

**OCTOGAM' Architectes**

20 Rue de Brotterode  
38950 SAINT MARTIN LE VINOUX  
Tél: 04 76 63 02 69 Fax: 04 76 01 11 19

Dessinateur : T.NUGUES

INDICE

**D.O.E**

ECHELLE : sans

Ind	Date	Modifications
DOE	17/10/2016	Première diffusion
B		
C		
D		

**CARNET DE DETAILS**  
**ETANCHEITE**

# PLAN DE REPERAGE DES DETAILS

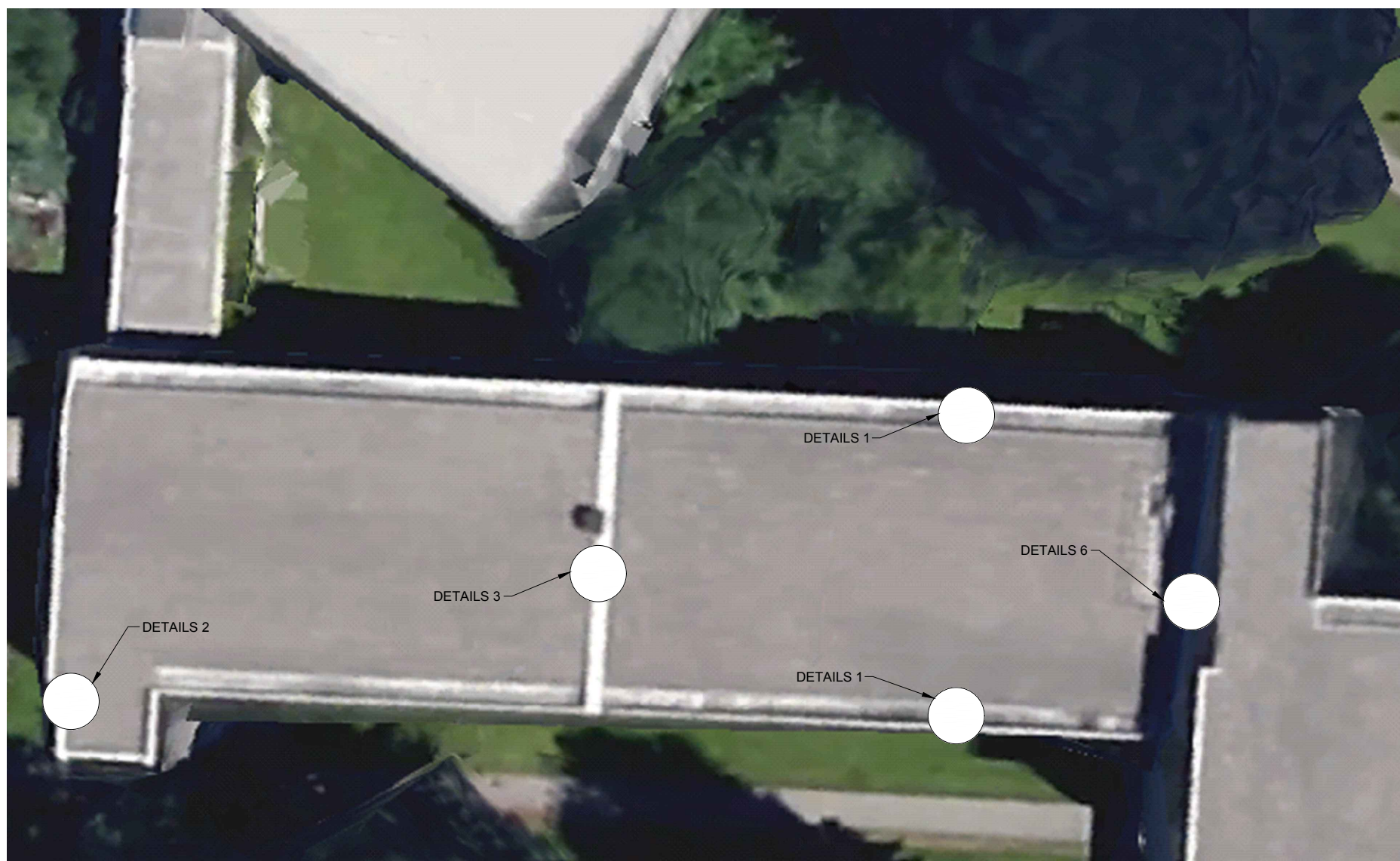


APC étanch' GRAND LYON  
2 impasse des Frères Lumière  
69330 PUSIGNAN

contact-lyon@apcetch.com

Tél : 04/72/79/96/16  
Fax : 04/72/79/96/15

**UNIVERSITE STENDHAL  
ST MARTIN D'HERES 38  
Bâtiment A**



# PLAN DE REPERAGE DES DETAILS

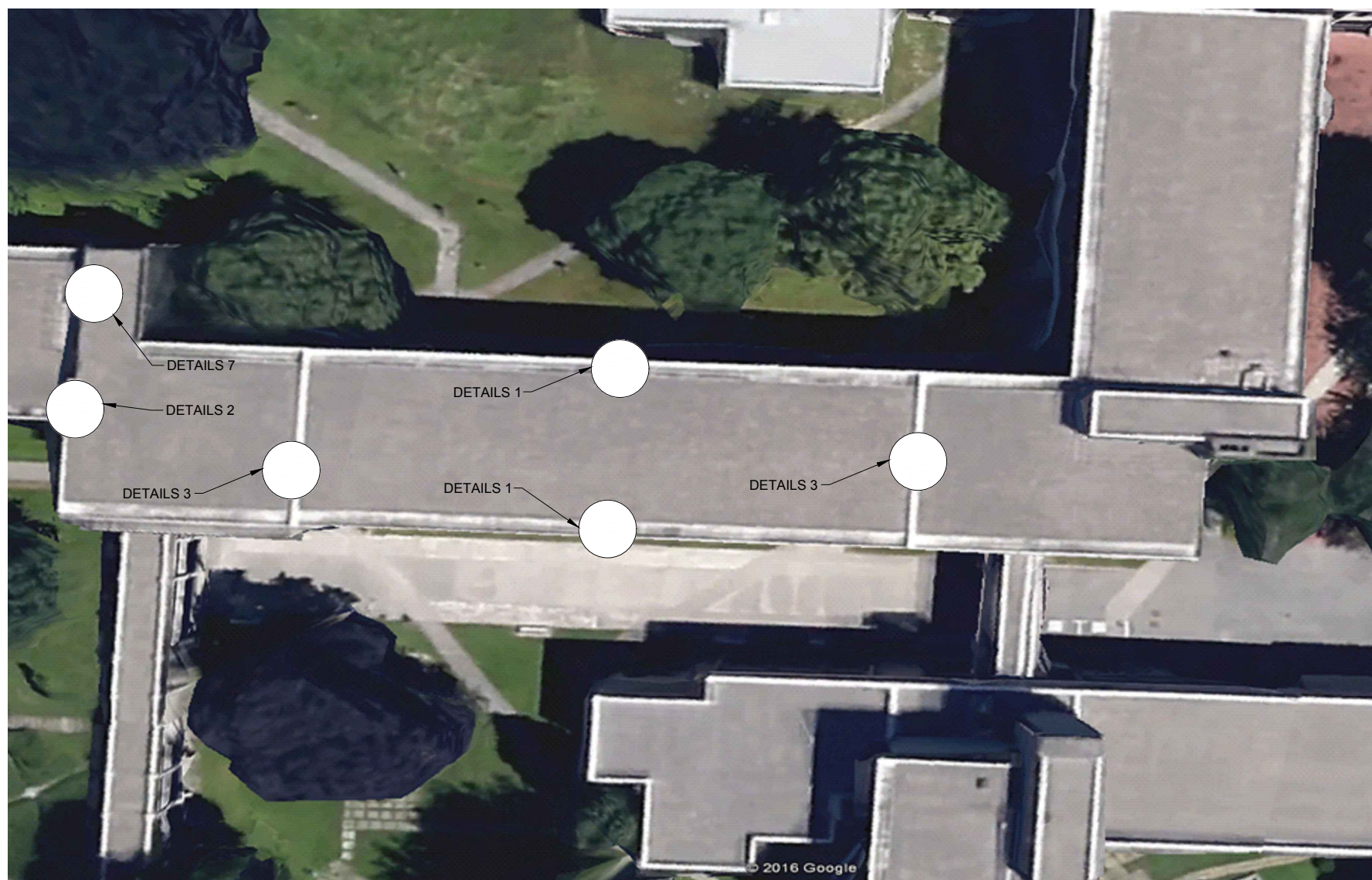


APC étanch' GRAND LYON  
2 impasse des Frères Lumière  
69330 PUSIGNAN

contact-lyon@apcetanch.com

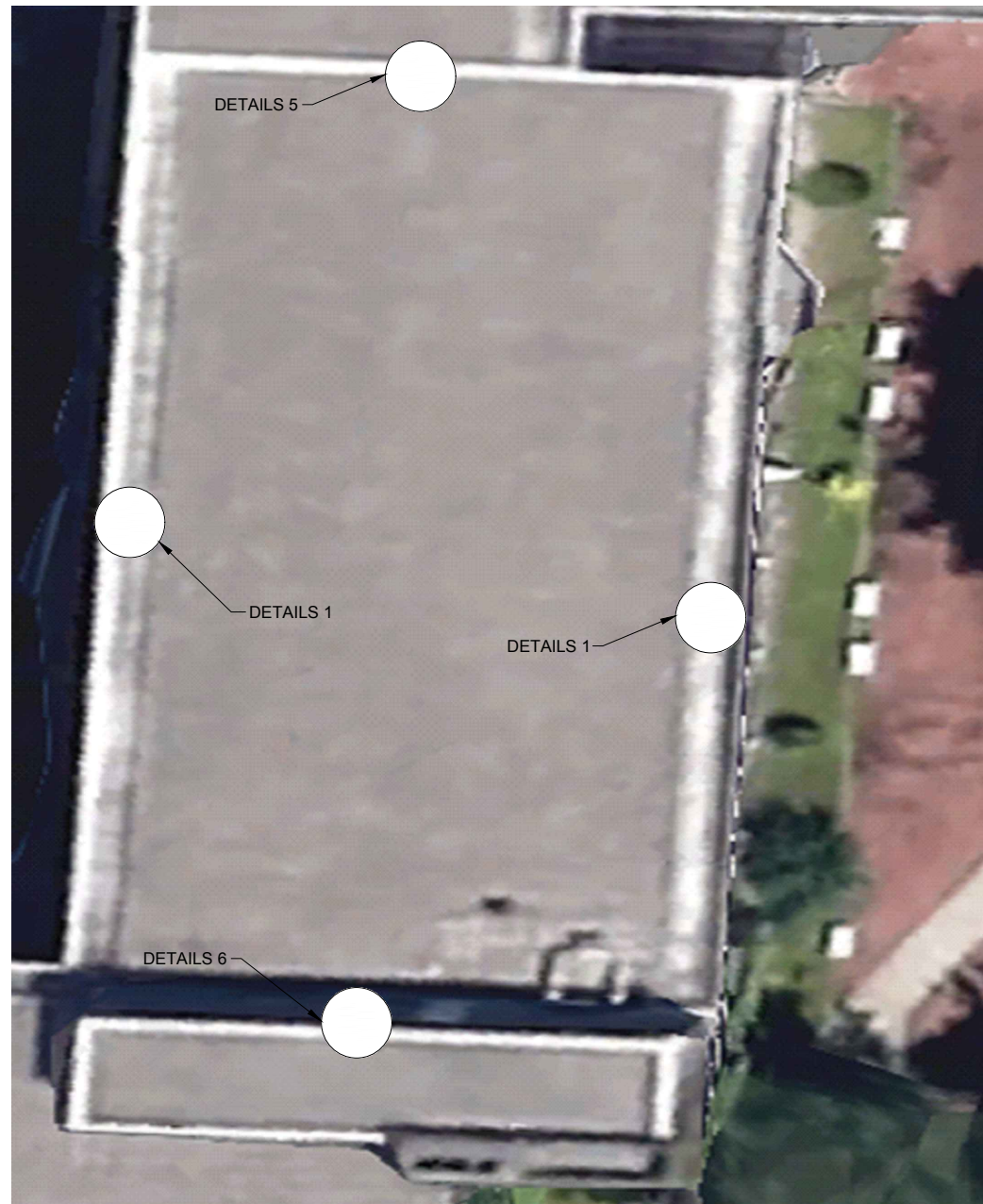
Tél : 04/72/79/96/16  
Fax : 04/72/79/96/15

**UNIVERSITE STENDHAL**  
**ST MARTIN D'HERES 38**  
**Bâtiment B**





## PLAN DE REPERAGE DES DETAILS



**APC étanch' GRAND LYON**  
2 impasse des Frères Lumière  
69330 PUSIGNAN

contact-lyon@apcetanch.com

Tél : 04/72/79/96/16  
Fax : 04/72/79/96/15

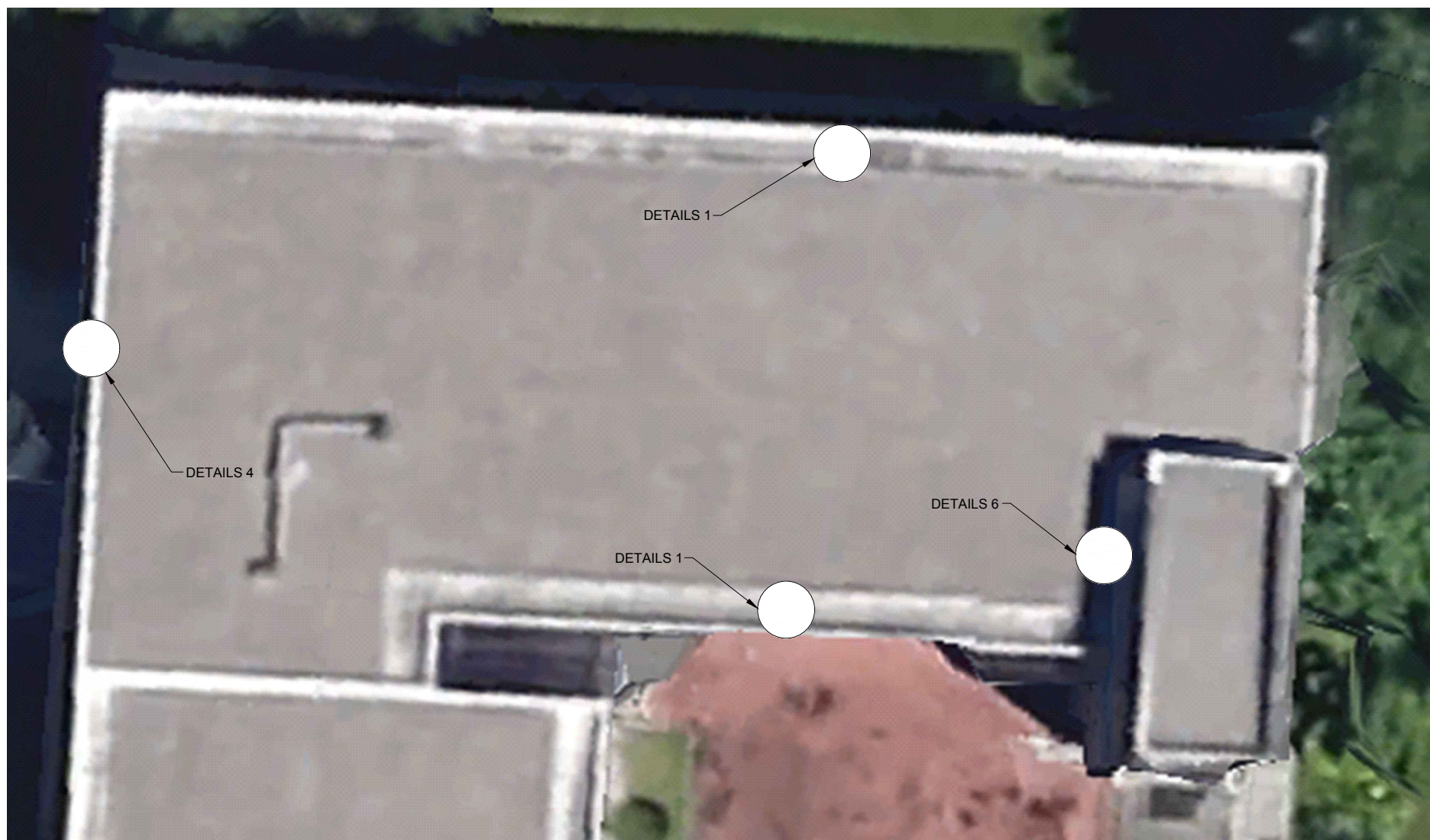
**UNIVERSITE STENDHAL**  
**ST MARTIN D'HERES 38**  
**Bâtiment C**

## PLAN DE REPERAGE DES DETAILS

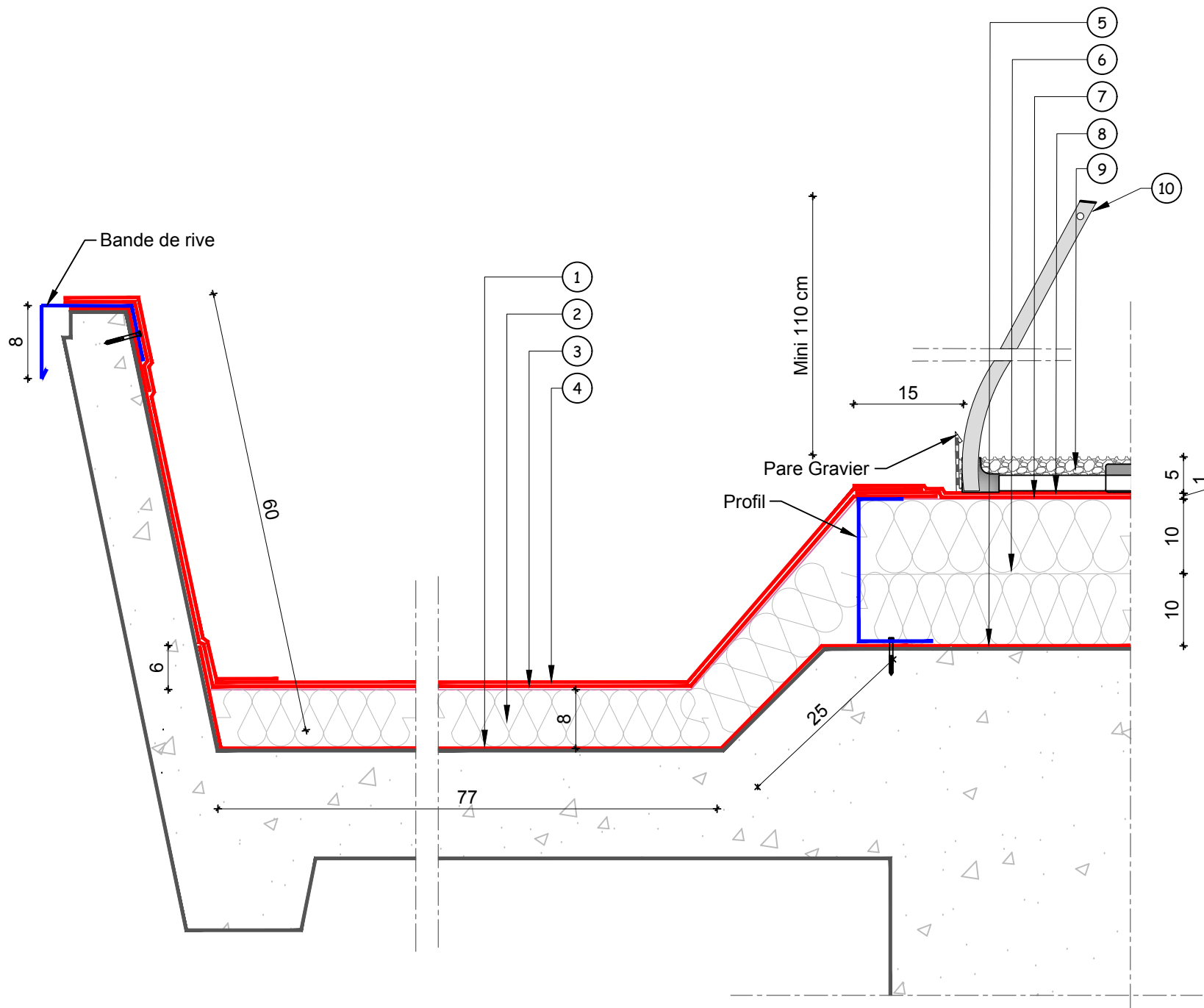


**APC étanch' GRAND LYON**  
2 impasse des Frères Lumière  
69330 PUSIGNAN  
contact-lyon@apcetanch.com  
Tél : 04/72/79/96/16  
Fax : 04/72/79/96/15

**UNIVERSITE STENDHAL  
ST MARTIN D'HERES 38  
Bâtiment D**



## Détail N°01 : Détails Caniveaux



**APC étanch' GRAND LYON**  
 2 impasse des Frères Lumière  
 69330 PUSIGNAN  
 contact-lyon@apcetch.com  
 Tél : 04/72/79/96/16  
 Fax : 04/72/79/96/15

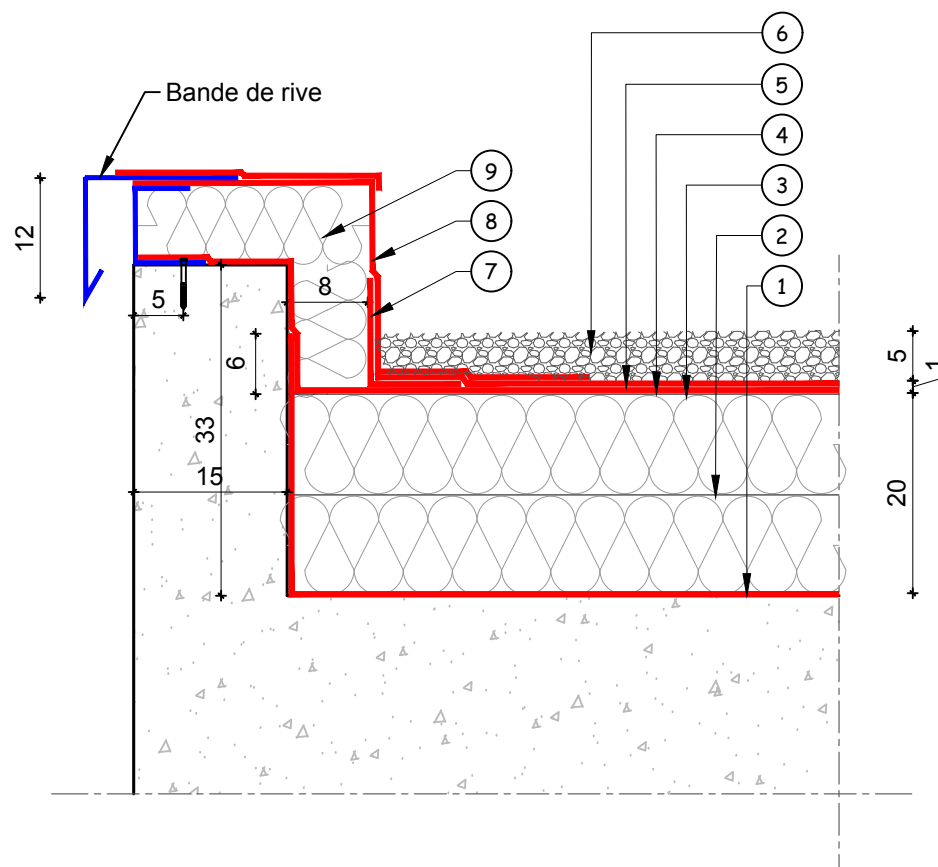
**UNIVERSITE STENDHAL  
 ST MARTIN D'HERES 38**

### Nomenclature :

1. Pare vapeur ELASTOVAP
2. Isolant ROCK UP C SOUDABLE  
ép. = 8 cm / R = 2.05 m².K/W
3. 1ère couche SOPRALENE FLAM 180
4. 2ème couche CHAPE ATLAS
5. SOPRAVOILE 100
6. Isolant polyuréthane EFIGREEN DUO + ép. = 2x10cm= 20cm / R = 8.70 m².K/W
7. 1ère couche ELASTOPHENE FLAM 180 / 25
8. 2ème couche ELASTOPHENE FLAM 25
9. Gravier
10. Garde corps

	Date	Ech : sans
ind. A	17/10/2016	
ind. B		Détail n° <b>01</b>
ind. C		
ind. D		

## Détail N°02: Relevé sur acrotère isolés



**APC étanch' GRAND LYON**  
2 impasse des Frères Lumière  
69330 PUSIGNAN  
contact-lyon@apcetanch.com  
Tél : 04/72/79/96/16  
Fax : 04/72/79/96/15

**UNIVERSITE STENDHAL  
ST MARTIN D'HERES 38**

### Nomenclature :

1. Pare vapeur ELASTOVAP
2. Isolant polyuréthane EFIGREEN  
DUO + ép. = 2x10cm= 20cm / R =  
8.70 m².K/W
3. Sopravoile 100
4. 1ère couche ELASTOPHENE  
FLAM 180/25
5. 2ème couche ELASTOPHENE  
FLAM 25
6. Gravillon roulé ép: 5 cm
7. Equerre de renfort SOPRALENE
8. Relevé CHAPE ATLAS AR
9. Isolant laine de roche ép.=8 cm/  
R=2.05 m².K/W

	Date	Ech : sans
ind. A	17/10/2016	
ind. B		Détail n° <b>02</b>
ind. C		
ind. D		



Détail N°03 : Relevé contre JD



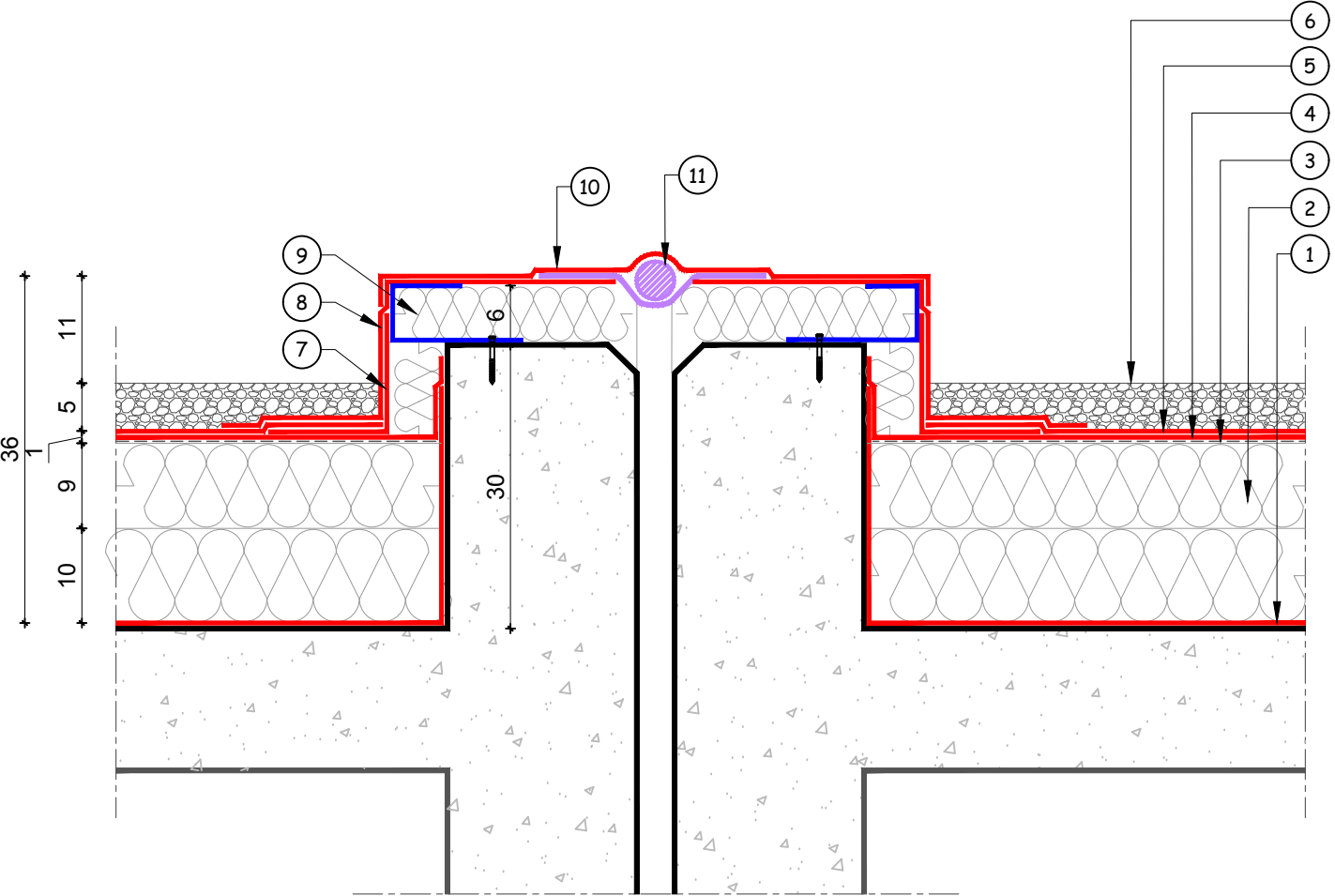
APC étanch' GRAND LYON  
2 impasse des Frères Lumière  
69330 PUSIGNAN  
contact-lyon@apcetanch.com  
Tél : 04/72/79/96/16  
Fax : 04/72/79/96/15

UNIVERSITE STENDHAL  
ST MARTIN D'HERES 38

Nomenclature :

1. Pare vapeur ELASTOVAP
2. Isolant polyuréthane EFIGREEN  
DUO + ép. = 2x10cm= 20cm / R  
= 8.70 m².K/W
3. Ecran d'indépendance Sopravoile  
100
4. 1ère couche ELASTOPHENE  
FLAM 180/25
5. 2ème couche SOPRALENE  
FLAM 25
6. Gravrillons roulés ép. 5 cm
7. Equerre de renfort SOPRALENE
8. Relevé CHAPE ATLAS AR
9. Isolant laine de roche ép.=8 cm/  
R=2.05 m².K/W
10. Soprajoint
11. Cordon Butyl

	Date	Ech : sans
ind. A	17/10/2016	
ind. B		Détail n° <b>03</b>
ind. C		
ind. D		





## Détail N°04 : Relevé isolé

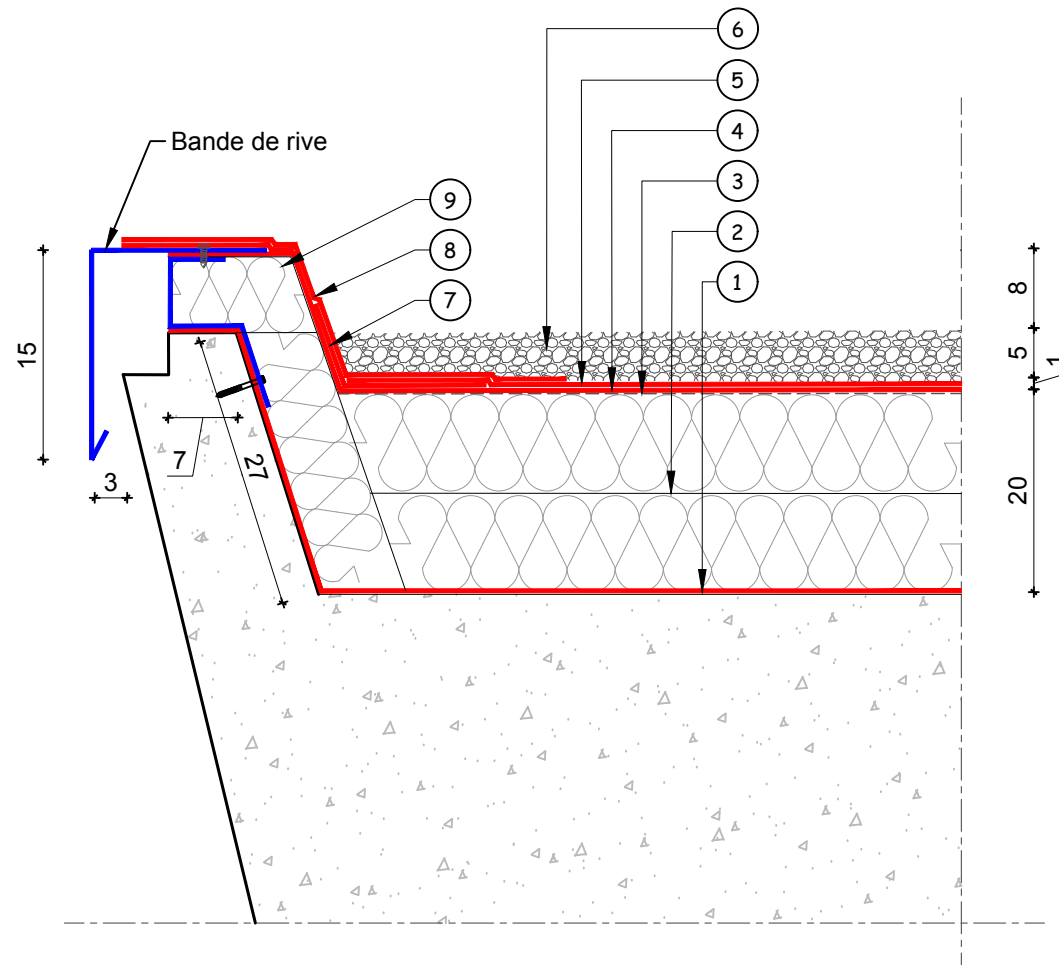


**APC étanch' GRAND LYON**  
2 impasse des Frères Lumière  
69330 PUSIGNAN  
contact-lyon@apcetanch.com  
Tél : 04/72/79/96/16  
Fax : 04/72/79/96/15

**UNIVERSITE STENDHAL  
ST MARTIN D'HERES 38**

### Nomenclature :

1. Pare vapeur ELASTOVAP
2. Isolant polyuréthane EFIGREEN  
DUO + ép. = 2x10cm= 20cm / R =  
8.70 m².K/W
3. Sopravoile 100
4. 1ère couche ELASTOPHENE  
FLAM 180/25
5. 2ème couche ELASTOPHENE  
FLAM 25
6. Gravelon roulé ép: 5 cm
7. Equerre de renfort SOPRALENE
8. Relevé CHAPE ATLAS AR
9. Isolant laine de roche ép.=8 cm/  
R=2.05 m².K/W



	Date	Ech : sans
ind. A	17/10/2016	
ind. B		Détail n° <b>04</b>
ind. C		
ind. D		

## Détail N°05 : Relevé contre JD

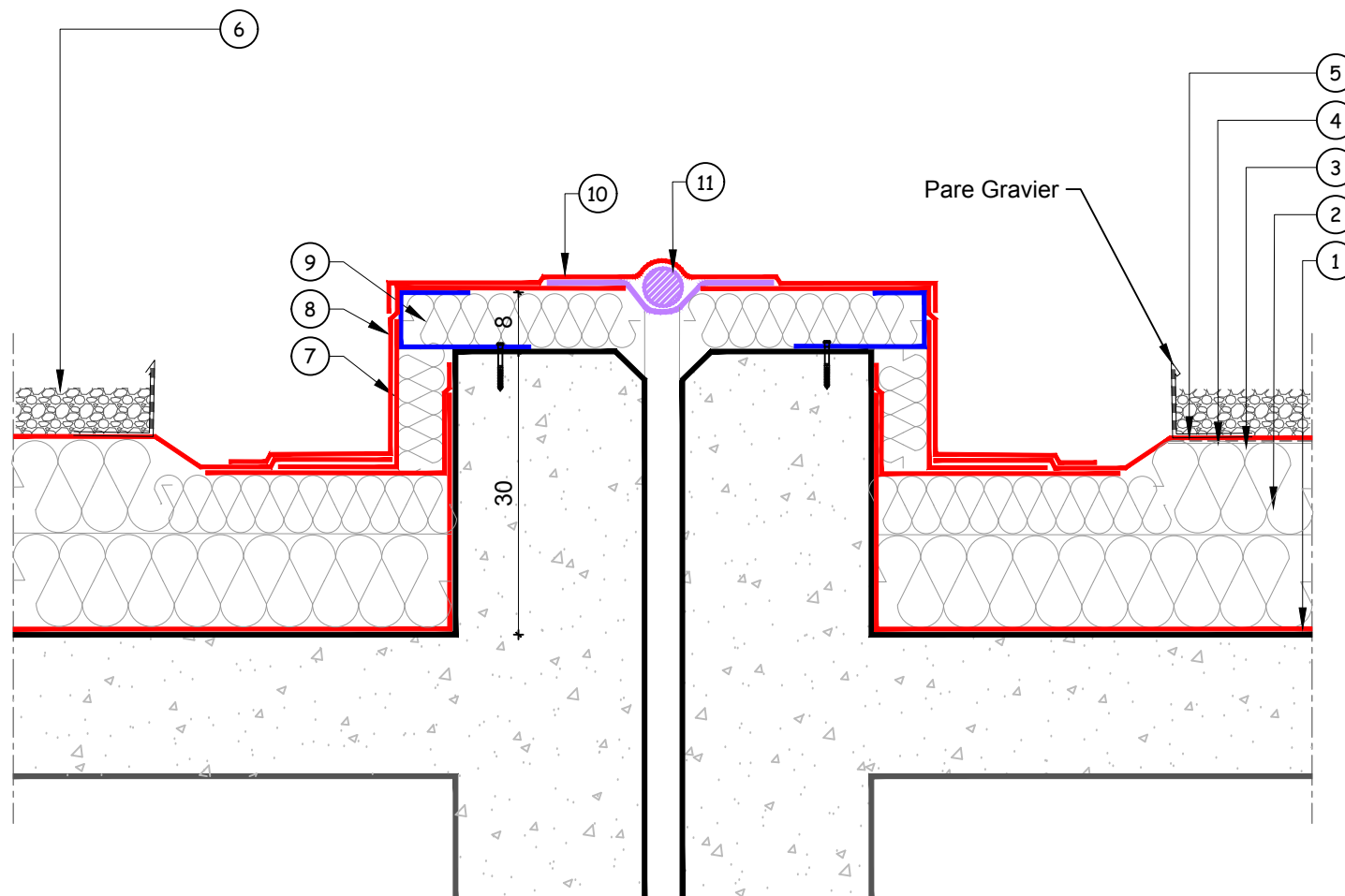


**APC étanch' GRAND LYON**  
2 Impasse des Frères Lumière  
69330 PUSIGNAN  
contact-lyon@apcetanch.com  
Tél : 04/72/79/96/16  
Fax : 04/72/79/96/15

**UNIVERSITE STENDHAL  
ST MARTIN D'HERES 38**

### Nomenclature :

1. Pare vapeur ELASTOVAP
2. Isolant polyuréthane EFIGREEN  
DUO + ép. = 2x10cm= 20cm / R  
= 8.70 m².K/W
3. Ecran d'indépendance Sopravoile  
100
4. 1ère couche ELASTOPHENE  
FLAM 180/25
5. 2ème couche SOPRALENE  
FLAM 25
6. Graviillons roulés ép. 5 cm
7. Equerre de renfort SOPRALENE
8. Relevé CHAPE ATLAS AR
9. Isolant laine de roche ép.=8 cm/  
R=2.05 m².K/W
10. Soprajoint
11. Cordon Butyl



	Date	Ech : sans
ind. A	17/10/2016	
ind. B		Détail n° <b>05</b>
ind. C		
ind. D		

## Détail N°06 : Relevé contre édicule

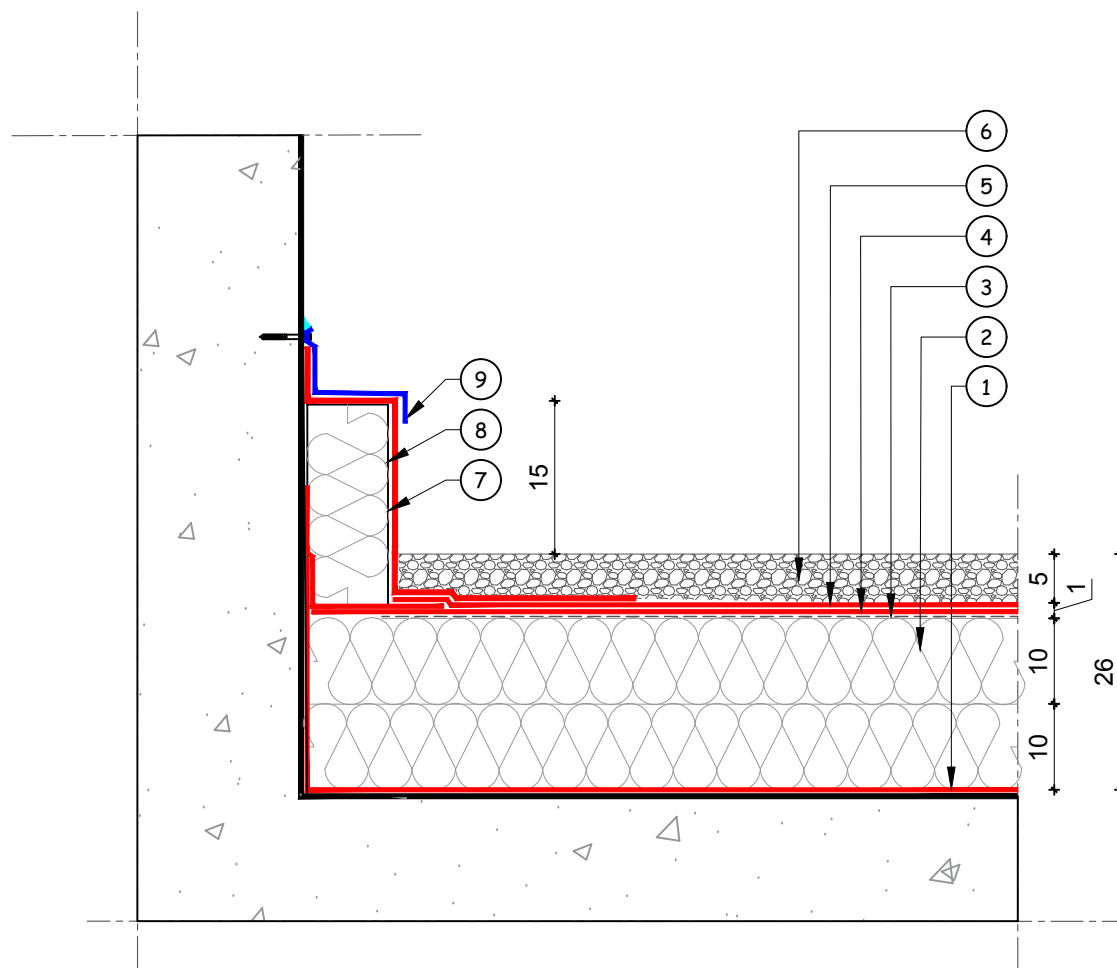


**APC étanch' GRAND LYON**  
2 impasse des Frères Lumière  
69330 PUSIGNAN  
contact-lyon@apcetanch.com  
Tél : 04/72/79/96/16  
Fax : 04/72/79/96/15

**UNIVERSITE STENDHAL  
ST MARTIN D'HERES 38**

### Nomenclature :

1. Pare vapeur ELASTOVAP
2. Isolant polyuréthane EFIGREEN  
DUO + ép. = 10 + 10 = 20 cm / R  
= 8.70 m².K/W
3. Ecran d'indépendance Sopravoile  
100
4. 1ère couche ELASTOPHENE  
FLAM 180/35
5. 2ème couche ELASTOPHENE  
FLAM 25
6. Gravillons roulés ép. 5 cm
7. Equerre de renfort SOPRALENE
8. Relevé CHAPE ATLAS AR
9. Bavette Solin + joint mastic



	Date	Ech : sans
ind. A	17/10/2016	
ind. B		Détail n° <b>06</b>
ind. C		
ind. D		



## Détail N°7 : Relevé isolés

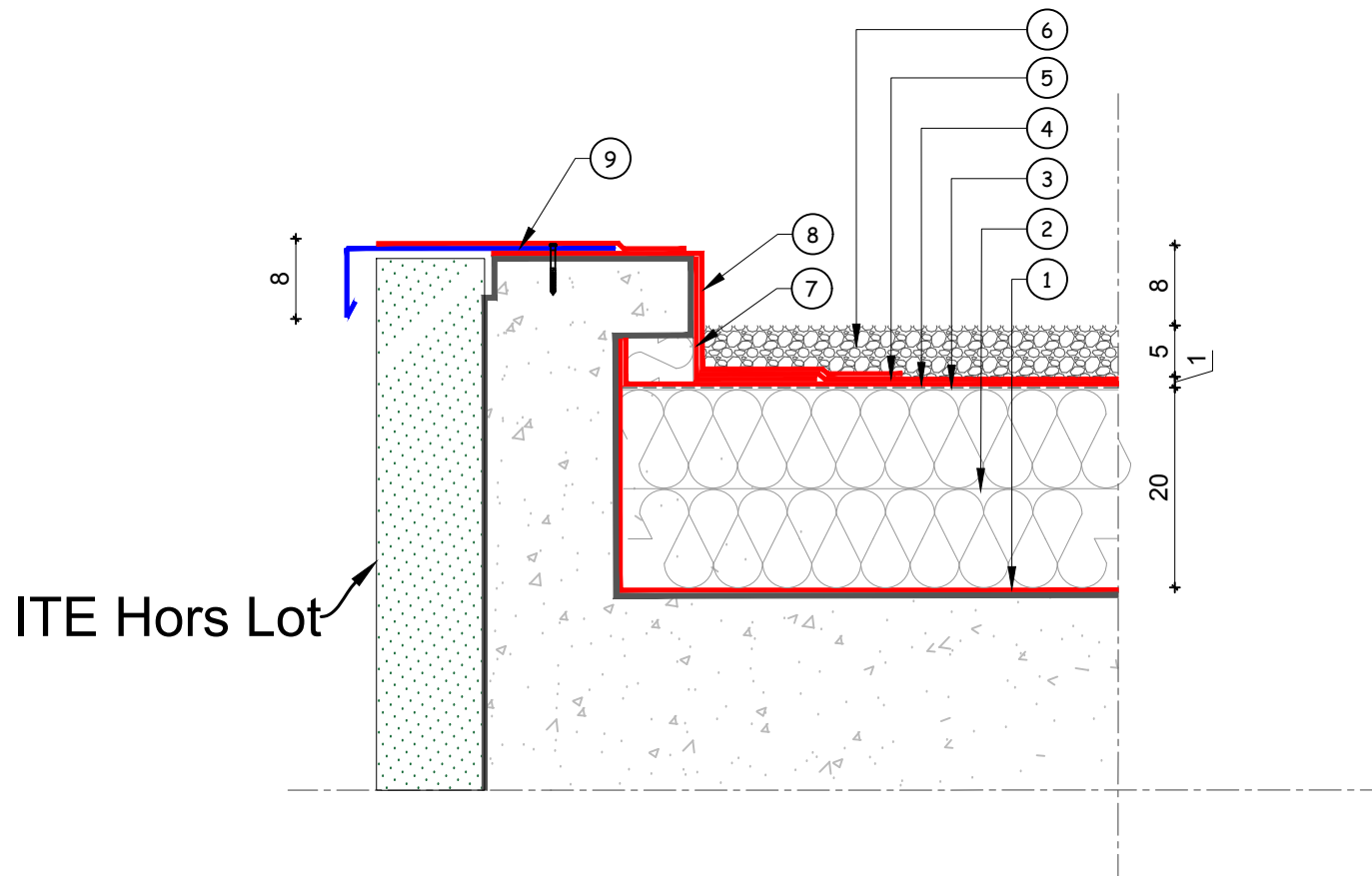


**APC étanch' GRAND LYON**  
2 impasse des Frères Lumière  
69330 PUSIGNAN  
contact-lyon@apcetch.com  
Tél : 04/72/79/96/16  
Fax : 04/72/79/96/15

**UNIVERSITE STENDHAL  
ST MARTIN D'HERES 38**

### Nomenclature :

1. Pare vapeur ELASTOVAP
2. Isolant polyuréthane EFIGREEN  
DUO + ép. = 2x10cm= 20cm / R =  
8.70 m².K/W
3. Sopravoile 100
4. 1ère couche ELASTOPHENE  
FLAM 180/25
5. 2ème couche ELASTOPHENE  
FLAM 25
6. Gravillon roulé ép: 5 cm
7. Equerre de renfort SOPRALENE
8. Relevé CHAPE ATLAS AR
9. Bande de rive Alu



	Date	Ech : sans
ind. A	17/10/2016	
ind. B		Détail n° <b>7</b>
ind. C		
ind. D		